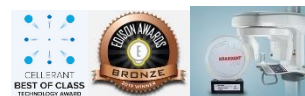


Dent-East CBCT Központ
1056 Budapest, Belgrád rakpart 26.

Tel: (06 1) 396 8912

ÚJ CSÚCSTECHNOLÓGIÁS CBCT!

Tisztelt Partnerünk,



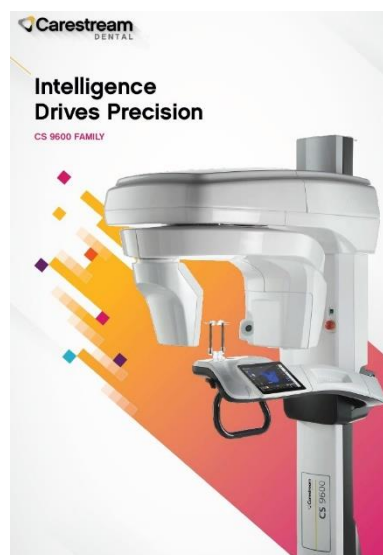
Örömmel tudatjuk, hogy röntgen központunkban mostantól felvételeinket a Carestream Dental (volt Kodak) legújabb fejlesztésű, csúcscategóriás, többszörösen díjnyertes, jelenleg a legmodernebb CBCT-nek számító **CS 9600** készülékével készítjük.

A készülék előnyei:



- **kiemelkedő panorámaröntgen képminőség**
- **a legjobb CBCT képminőség** és még vékonyabb szeletvastagság
- lehetőség **műtermék-szűrt felvételekre**
- 120 kV-os generátor: **akár közel 50%-kal kisebb sugárterhelés** – még jobb képminőség mellett!

- egyedülálló, 17 cm magas arcoponya felvételek



PRÓBÁLJA KI, küldje hozzánk következő CBCT felvételt igénylő páciensét!



CD helyett **Pendrive**

Mostantól felvételeinket nem CD-n, hanem pendrive-on adjuk át, így azok **gyorsabban tölthetők be**; a felvétel ára tartalmazza a pendrive-ot.



Google Drive letöltés

A felvételek letölthetők a Google Drive szerverünkről, ennek linkjét e-mailben átküldjük Önnek.

Egyszerre több CBCT felvétel összehasonlítása

Igény esetén egyszerre akár több CBCT felvételt is be tud hívni, pl. összehasonlítás céljából (ezt a funkciót külön kérésre tudjuk aktiválni).

PARKOLÁS

Páciensei mostantól a tőlünk 50 méterre található exkluzív **Hotel Vision mélygarázsát** is igénybe vehetik – az **első egy órát pedig mi álljuk!** Cím: Molnár u. 7.

Szoftver frissítés

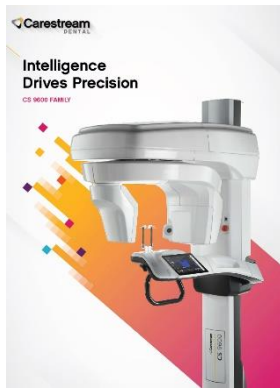
Fontos: az új készülékhez szükség van a **3D Imaging szoftver frissítésére**. Az új változatot [innen](#) tudja letölteni, vagy hívjon minket és segítünk ebben.



A Carestream Dental a piacvezető CBCT, panoráma és RVG gyártó vállalat. Saját fejlesztésű **intraorális szájszkennere** sorra a nemzetközi összehasonlítások élén végez, megelőzve olyan gyártókat, mint a Trios és Sirona. A Carestream (korábban Kodak ill. Trophy) fejlesztette ki a világ első



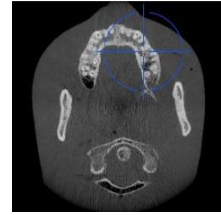
fogászati röntgen szenorát, digitális panoráma röntgen készülékét, orálkameráját és az első nagy felbontású CBCT készülékét. **Amennyiben a fenti termékek közül tervez ilyen fejlesztést, köszönjük, ha megkeres minket!**



Tudjon meg még többet a CS 9600 készülékről, amivel páciensei felvételeit készíthetik!

A CS 9600 az első „okos CBCT” készülék, számos, az asszisztenseket segítő, a precíz képalkotást lehetővé tevő funkcióval.

A kis térfogatú CBCT felvételekhez egy 3D előfelvétel készül, ezen teljes pontossággal látható, beállítható, hogy hol fog elhelyezkedni az 5x5-ös térfogatú felvétel, így nincs szükség ismétlésre. Az előfelvétel dózisa irreleváns, nagysága egy panoráma felvétel 5%-ának felel meg.



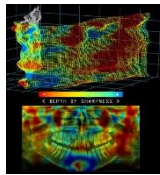
Exkluzív panoráma felvételek



A panoráma felvételeknél mind a pozicionálás, mint a kép megalkotása mesterséges intelligencia rásegítéssel történik. Két kamera figyeli a páciens, a **frankfurti horizontot automatikusan berajzolja** az élő videóképre. Továbbá jelzi az asszisztensnek, ha valamelyik irányba billenteni kell a páciens fejét.



Automatikus csontminőség és fogív meghatározás: a készülék egy mikro dóziszú előképpel magától meghatározza a páciens csontvastagságának megfelelő expozíciós paramétereket, továbbá a fog íve alapján a fej forgásának pályáját.

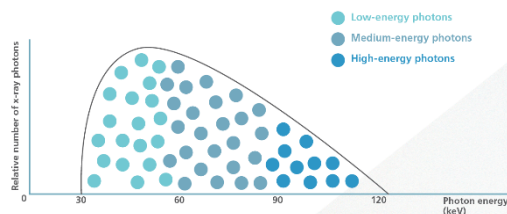


A **TomoSharp** technológia során algoritmusok választják ki a panoráma felvétel pontjait a különböző bucco-lingvális rétegből. Az óriási adatbázisra épülő mesterséges intelligencia figyelembe veszi, hogy az addig leképezett anatómiai formához melyik pont illeszkedik legjobban és az kerül rá a végleges panoráma felvételre.

120 kV – Drasztikusan alacsonyabb dózis, jobb képminőség!

120 kV és egyúttal egy vastagabb réz szűrő használatával a készülék jelentősen, közel 50%-kal lecsökkenti a páciensben elnyelődő alacsony és közepes energiájú fotonokat, a szenzort pedig csak a nagy energiájú fotonok érik el.

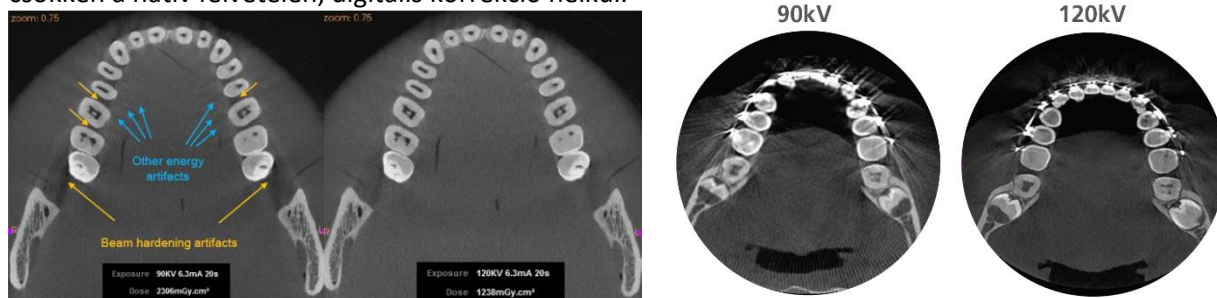
Az itt látható ábra mutatja az egyes energia szintnél jelen levő fotonok számát.



- Alacsony energiájú fotonok: nem érik el a szenzort és a páciensben nyelődnek el.
- Közepes energiájú fotonok: részben elnyelődnek, részben elérik a szenzort.
- Nagy energiájú fotonok: áthaladnak a páciensen (még a sűrű képleteken, így kortikális csonton is), miközben hozzájárulnak a képalkotáshoz.

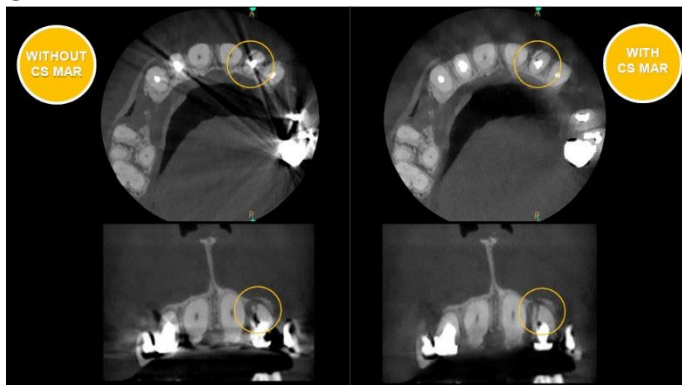
Az alacsony és közepes energiájú fotonok a sűrű struktúrák között, így fém koronák, inlay-k és implantátumok között műterméket képeznek, melyek zavaró információvesztéssel járnak. Az ábra mutatja, hogy a 30-90 kV tartományban jelentős az alacsony és közepes energiájú fotonok száma – ezek a 120 kV-al készülő felvételeinknél nincsenek jelen.

Az alábbi képen látható, hogy miközben jelen esetben **közel 50%-kal csökken a kibocsátott dózis** (2306 mGy.cm²-ről 1238 mGy.cm²-ra), a nyalábkeményedés (beam hardening) jellegű műtermékek jelenléte csökken a natív felvételen, digitális korrekció nélkül.



CS MAR – mesterséges intelligenciával támogatott fém műtermék szűrés

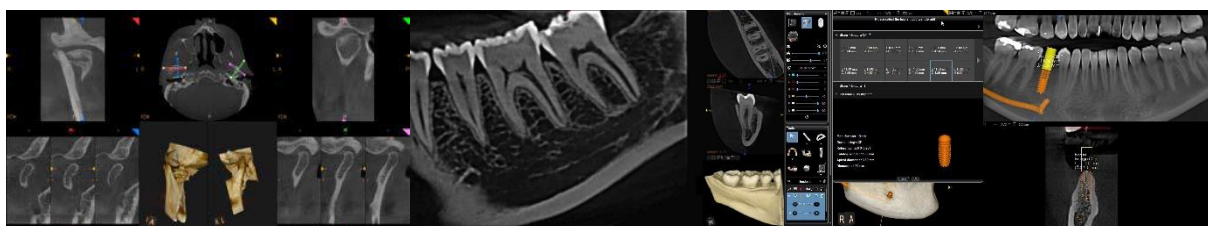
Mostantól a pendrive-on megtalálja páciense natív és a fém műtermékek digitálisan szűrt változatát is. A műtermékek okozta kitakarást algoritmusok segítségével pótolja a CS 3D Imaging szoftver, amely egy óriási adatbázist figyelembe véve dönti el, hogy a kitakart részeken milyen képleteket jelenít meg. Amennyiben jobb számítógéppel rendelkezik, a két felvételt egyszerre is nézheti (egér mozgatásával hol egyiket, hol másikat látja) – ez esetben csúsztassa a szűrt (MAR) mappát a natív felvétel mappájába, és úgy nyissa meg a felvételt. [Itt látható egy videó a CS MAR működéséről – link.](#)



[További információk a CS 9600-ról a gyártó honlapján - link](#)

CS 3D Imaging - az egyik legkönnyebben használható 3D néző program

Több, mint 70 virtuális implantátummal (köztük magyar rendszerekkel), egyszerre több felvétel megnyithatóságával, élő műtermékszűréssel, a síkok dönthetőségétől át a TMÍ összehasonlító modulig a CS 3D Imaging mindent megad, hogy a legtöbbet hozza ki a CBCT felvételéből. A program nyitott, egy sor más gyártó dicom felvételét is meg tudja nyitni vele.



Kérhető felvételek (szélesség x magasság):

<u>Endo</u>	5x5 cm:	75 µm (eddigi 90 µm helyett)
<u>Maxilla vagy mandibula:</u>	12x5 és 10x5 cm:	150 µm (eddigi 180 µm helyett; ez más központokban jellemzően 300 µm felbontással készül).
<u>Maxilla és mandibula:</u>	12x10 és 10x10 cm:	150 µm (eddigi 180 µm helyett)
<u>Teljes arckoponya</u>	16x17 cm:	300 µm (kérhető 150 µm felbontásban is).

2021. február 1-től áraink így alakulnak:

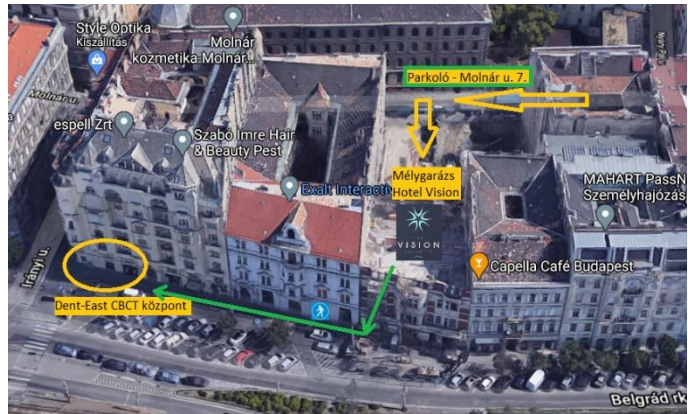
Endo (5x5):	12.000,- Ft.
Maxilla vagy mandibula (12x5 v. 10x5):	13.000,- Ft.
Mandibula + Maxilla együtt (12x10 v. 10x10):	18.500,- Ft.
Teljes arc koponya (16x17):	22.000,- Ft.

PARTNERI PONTGYŰJTŐ PROGRAMUNK ugyanúgy él, mint eddig, ne felejtse el élni vele. A részletekért keressen minket.

Parkolás ÚJ!

Hotel Vision parkolója – a központtól 50 méterre. Cím: Molnár u. 7.

Az első órát mi álljuk!



Próbálja ki az új Carestream Dental CS 9600 felvételeit – küldje hozzánk következő CBCT felvételt igénylő páciensét.

1056 Budapest, Belgrád rakpart 26.

Bejelentkezés: (06 1) 396 8912